

vol.28  
2024.10

明かりが灯るまで広尾めぐり  
明かりが灯ったらもういちど広尾めぐり

# HIROO walk

おトクな情報  
ついています

御祭禮



広尾散歩通りMAP

広尾 粋なショップガイド

もっと知りたい! 広尾商店街

コラム まなざし

コラム 広尾 Discover

◎ 協力: 味福あさの ◎ 撮影: Uematsu Naoyuki

◆ 広尾商店街振興組合

vol.28  
HIROO  
walk

広尾散歩通り

# HIROO FAIR

— 広尾フェア —

2024.10.20 Sun.

12:30-16:30

at Hiroo Sampo Do-ri

商店街振興組合加盟店からさまざまな店舗が参加します。  
福引きやミニSL、サックス演奏など、イベントも盛りだくさん♪

ミニSL



福引き

サックス

## 広尾商店街イベントインフォメーション

※期間の変更や中止の場合がございます。  
ご了承ください。

5月中旬

広尾のハート♡フェスタ

9月中旬

広尾・氷川両神社例大祭

10月中旬

広尾フェア

右の二次元コードから読者アンケートにご協力ください ▶▶



『HIROO walk』をご観くださりありがとうございます。  
読者のみなさまと、広尾商店街の魅力を共有・再発見することで  
なお一層、「伝わる」「役立つ」「面白い」広尾の情報をお届けするため  
本誌のご意見・ご感想をお寄せください。

※アンケートは予告なく終了する場合がございます。ご了承ください。



前号のアンケートへのご回答  
有難うございました。  
どの企画にも反響があり  
うれしいです^^

# 広尾商店街

もっと知りたい!

## 広尾商店街100年間の歩み

今年で創業100年目を迎える舩勝酒店の奥さまと一緒に、  
広尾商店街の100年を振り返ります。  
昔懐かしいお店の秘話や、今に残る街の面影を追い求めて……。  
小粋な広尾の時空旅行をお楽しみあれ。

(NANA記者)

1924年

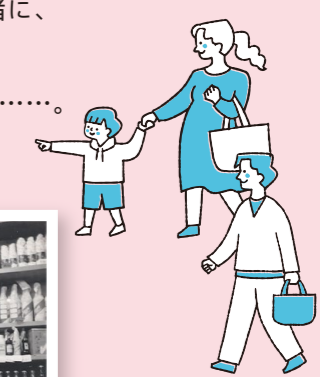
### 舩勝酒店 (～現在)

1924年に芝三光町で開業し、1930年から広尾にお店を構える舩勝酒店。当時は、酒・醤油・味噌・油などを量り売りしていたそう。大きな味噌樽が10樽程あり、購入時にお店の人はお客様が持参した容器にシャモジで味噌を量っていたという。使ったシャモジを味噌樽に戻す際は、シャツ!! と音がしそうな勢いで味噌樽に向かって投げ、それが味噌の山に刺さった時は気持ち良かったとのこと。今も常連さんの選りすぐり3樽が揃えられている。

※過去の写真は全て舩勝酒店提供 ※現在写真の撮影：上松 尚之

▲広尾に移転した当時の店構え

◀今も店頭に並ぶ味噌樽



### 広尾デパート (～2003年頃)

舩勝酒店の隣にあった「広尾デパート」は広尾でよく話題にあがる有名店だ。八百屋、肉屋、魚屋、惣菜屋、雑貨屋、花屋など……多くの専門店が並んでおり、その名の通り、小さなデパートとして各家庭の冷蔵庫のような役割を果たしていた。宣伝にはよく「ちんどん屋」を使い子ども達にも人気があったそうだ。その横のスーパーマーケット「ノーベルストアー広尾店」も幅広い品揃えで、ドン・キホーテと100円ショップを足して2で割ったようなお店だったという。

1953年

1980年代

### デイリーヤマザキ (～2012年)

舩勝酒店の斜向かいに位置した広尾初のコンビニ「デイリーヤマザキ」は、パン屋などの個人商店が少なくなっていく中重宝されていた。お店は変わってしまったものの、現在も建物や街並みは健在している。

◀現在の街並み



### 朝市 (～2017年頃)

毎月第3日曜日は広尾散歩通りで朝市がおこなわれた。北海道・広尾町とのタイアップで昆布なども売っていたのだとか。その他にも安くなった商品を買求めるお客様で随分と賑わったそうだ。各店舗は大忙しだったため、舩勝酒店も朝早くから準備に追われたという。

1970年



2024年



「HIROO walkを読んだ」で

### お得な! 値引き情報

舩勝酒店の100周年を記念して、オリジナル商品を下記の通り値引きいたします。レジにて「HIROO walkを読んだ」とお伝えください。 ※2024年12月31日まで

- 広尾麦焼酎 (720ml) ¥1,320 ▶ ¥1,200
- 広尾吟醸酒 (720ml) ¥1,620 ▶ ¥1,500
- 広尾特別純米酒 (1.8ℓ) ¥2,480 ▶ ¥2,360



## 人や地域に“やさしい” 西武信用金庫

恵比寿支店 渋谷区恵比寿西 1-20-2 Tel:03-3461-6106 mail:ebisu@seibushinkin.com

広尾散歩通りで出会える粋なお店をご紹介します。

## 粋なショップガイド

おトク

本誌だけのおトクな情報の目印はこちら。  
特典期間:2024年10月5日(土)~11月29日(金)

※所在地及び、①などカテゴリマークの解説はP6-7のマップをご覧ください。※A-1などはマップ内エリア分けです。  
※表示価格は税込です。※各店情報は発行時のものになります。営業日・営業時間変更の可能性がありますのでご了承ください。

### 〈訪問看護〉 さくらナースケアステーション

MAP  
B-3

広尾のまちで10年!  
私たちが同いす!



サービス詳細は  
こちらから



専門知識を持ったスタッフによる訪問看護  
24時間365日対応いたします

看護や介護、リハビリを必要とされるすべての方々が、在宅でもいきいきと安心して日々を過ごせるように……。笑顔と思いやりをもってそれぞれの暮らしに寄り添う訪問看護サービスを提供しています。脳卒中、心臓、呼吸器疾患、パーキンソン病、精神障害など、お子さまの看護から看取りまで幅広く心を込めて対応します。自費でのサービスご利用も可能です。

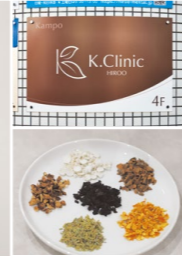
住 渋谷区広尾5-19-7 協和ビル4F  
TEL 03-6433-5093 営 8:30~17:30  
休 土、日、祝、年末年始 URL www.sncare.jp

対象地域案内  
広尾を中心に約2.5km(自転車で10分) 圏内  
渋谷区・港区・目黒区・品川区  
※詳細はウェブサイトでご確認ください

### 〈漢方内科〉 K.Clinic HIROO

MAP  
C-2

「医療活動の集大成」と語る  
経験豊富な鈴木医師



漢方治療は、良質な生薬を  
組み合わせて処方

実績のある専門医師による  
本格的な漢方治療や鍼灸治療を

北里研究所病院の漢方鍼灸治療センターに32年間勤務した鈴木医師が今春開院。「身体が冷える」「なんとなく調子が悪い」など、病院の検査で「異常なし」と診断された場合でも、患者さんに向き合い、東洋医学的観点から丁寧に診察をすることで、食生活や生活習慣などから不調の原因を究明。オーダーメイドの漢方・鍼灸治療で、心配な症状について一緒に解決を目指します。(完全予約制・自由診療)

住 渋谷区広尾5-14-2 広尾KKビル4F  
TEL 03-6277-2554 営 10:00~12:00/13:30~17:30  
休 第4土、日、祝 URL k-kampo.com  
※営業時間詳細はウェブサイトでご確認ください

おトク

初診料 5,000円 → 3,000円  
【お一人様1回限り・本誌持参のみ】

### 〈美術教室・アトリエ〉 Ebisu Atelier d'Art

MAP  
C-1

静かで落ち着いた雰囲気のある  
アトリエ



ウェブサイトは  
こちらから

本格的な西洋美術を初心者から上級者まで  
レベルに合わせて指導します

大学、大学院で美術を学んだ後、自国カナダの他、イタリアやニューヨークなどで絵画・彫刻の経験を積んできた講師のチヴァースさん。デッサンに始まり絵画、油絵、彫刻など、伝統的な西洋美術を楽しくしっかりと学べます。幼児教育を専攻していたこともあり、大人クラスのほかに、6歳(小学1年生)から参加できる子どもクラスも設置。見学や体験レッスンも歓迎。お気軽にお問い合わせください。

住 渋谷区広尾5-2-12  
TEL 080-4177-6776 営 9:00~22:00(予約制)  
休 日 URL www.ebisart.com

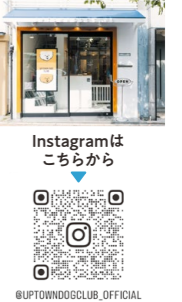
料金案内

月払い「フルタイム」システム…40,000円  
チケットシステム(月4クラス)…15,000~30,000円

### 〈ドッグサロン〉 UPTOWN DOG CLUB

MAP  
B-2

フレンドリーな看板犬の  
はるまき会長と杉本店长



お散歩、シャンプー&トリミング、お泊まりなど  
ワンちゃんのワンダフルライフをお手伝い

「愛犬が15歳になり、高齢犬は預かってくれるところがなくて」と、オーナーの鷲尾さん。それならば……と、このサロンをオープンさせました。目指すはホスピタリティ溢れるドッグコンシェルジュ。忙しい飼い主さんに代わり、家族のようにお預かりや、お散歩、お泊まりを。その他、トリミングや栄養相談、獣医師による鍼灸治療など、飼い主さんとワンちゃんが無理なくワンダフルな時間を過ごせるようにサポートします。

住 渋谷区広尾5-17-13  
TEL 03-6277-0011 営 10:00~19:00 休 水  
URL www.uptown-dog-club.com

おトク

ワンちゃんへの温灸サービス  
(10分間)  
【お一人様1回限り・本誌持参のみ】

「どんな相談に乗ってくれるのだろうか?」と思う人も多いと思うが、「経営に関することならどんなことでもお気軽にご相談ください」とのこと。例えば事業者向けに、資金の調達が必要などときに渋谷区の制度融資なども紹介しながら親身にアドバイスを行う。うまくいって喜ばれたときにはとてもやりがいを感じるという。

年金受取利用者の誕生日をともに祝ったり、相続や事業承継などの相談にも乗ったりする。信用金庫の柔軟性を活かして、さまざまな提携先と力を合わせて、「どんなことでもお気軽に」と受け止める。

広尾の印象は「混ざりあい」。ここに住む地元の人、仕事や勉強で通ってくる人、ここでビジネスを起す人など色々な人がともにいる。サービスを中心に若い人が活躍している。とにかく事業意欲が旺盛で、起業や開店などの新規参入も多いと感じる。同時に、昔から長く広尾で商売をする人から不動産や事業承継の相談を受けることもあり、世代交代という日本全体の課題もしっかりサポートしたいと気持ちを引き締まる。



文・写真:アズ直子  
著作家。「繊細な人の仕事がいかに  
ファッションのルール」(光文社)ほか

まなざし  
ここが大好きな人が見た  
この街の姿をお伝えします。

さわやか信用金庫 広尾白金支店  
五十嵐 翔さん



広尾商店街には、明治通り近くにさわやか信用金庫の出張所があり、利用者が行き交う。そこから場所は少し離れるが、商店街から一番近い広尾白金支店に五十嵐さんがいる。「相談があるときにはいつでもどうぞ」と迎えてくれる。見た目も話し方も「さわやか」な信金マン。2歳の娘さんがいるお父さんでもある。

新卒時に製造、建設、運送業などが多い地域の信用金庫で勤務し、地域に根差し、個人や企業を支えるこの仕事が好きだと確信を持った。その後、より多くの人とつながりたい。それが自分のスキルアップにもつながると思いい、都心に多くの店舗がある現在の勤め先に転職。広尾白金支店で仕事をすることになった。

# 広尾散歩通りMAP

この地図には、広尾商店街振興組合加盟店が掲載されています。

広尾商店街振興組合に加入希望の店舗はメール([info@hiroo.info](mailto:info@hiroo.info))にてご連絡ください。  
※広尾5丁目内の店舗に限ります。諸事情にて加入いただけない場合もありますことをご了承ください。

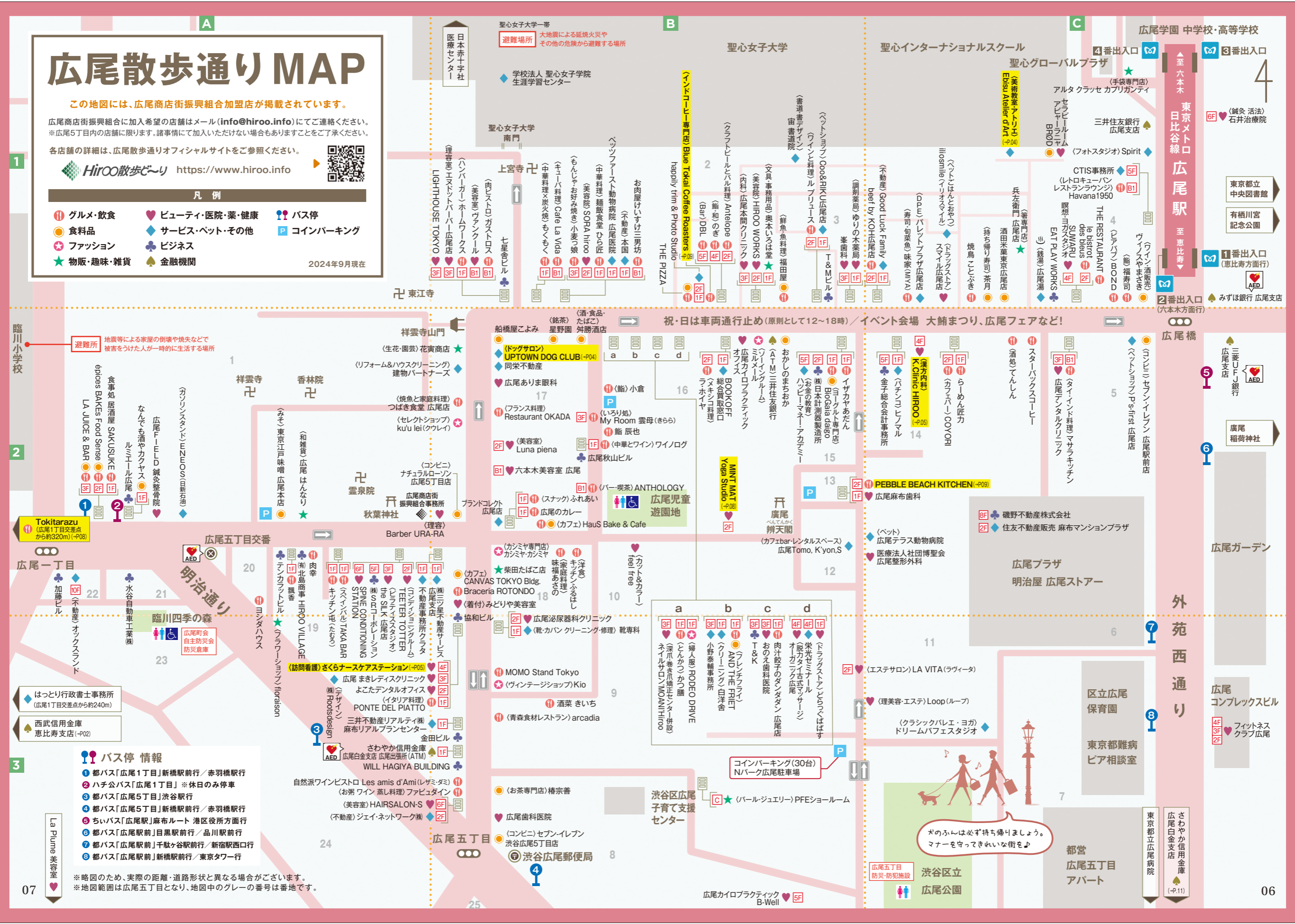
各店舗の詳細は、広尾散歩通りオフィシャルサイトをご参照ください。

**Hiroo散歩ど〜り** <https://www.hiroo.info>

## 凡例

- 🍽️ グルメ・飲食
- 🍷 ビューティ・医院・薬・健康
- 🚏 バス停
- 🍷 食料品
- 🐾 サービス・ペット・その他
- 🅐 コインパーキング
- 👗 ファッション
- 💼 ビジネス
- 🌟 物販・趣味・雑貨
- 💰 金融機関

2024年9月現在



**避難所** 地震等による家屋の倒壊や焼失などで被害を受けた人が一時的に生活する場所

**Tokitarazu** (広尾1丁目交差点から約320m) (-P08)

**はっとり行政書士事務所** (広尾1丁目交差点から約240m)

**西武信用金庫 恵比寿支店** (-P02)

- ### バス停 情報
- 1 都バス「広尾1丁目」新橋駅前 / 赤羽橋駅行
  - 2 ハチバス「広尾1丁目」※休日のみ停車
  - 3 都バス「広尾5丁目」渋谷駅行
  - 4 都バス「広尾5丁目」新橋駅前 / 赤羽橋駅行
  - 5 ちいバス「広尾駅」麻布ルート 港区役所方面行
  - 6 都バス「広尾駅前」目黒駅前 / 品川駅前
  - 7 都バス「広尾駅前」千駄ヶ谷駅前 / 新宿駅西口行
  - 8 都バス「広尾駅前」新橋駅前 / 東京タワー行

※略図のため、実際の距離・道路形状と異なる場合がございます。  
※地図範囲は広尾5丁目となり、地図中のグレーの番号は番地です。

広尾散歩通りで出会える粋なお店をご紹介します。

### 粋なショップガイド

おトク

本誌だけのおトクな情報の目印はこちら。  
特典期間:2024年10月5日(土)~11月29日(金)

### PEBBLE BEACH KITCHEN

MAP B-2

華やかで個性的なひと皿ひと皿をどうぞ!



シンプルモダンで開放感のある店内

#### カジュアルな食事から大切な会食にも 広尾で長く愛されるお店を目指します

さまざまな国の調理法を融合させ、新鮮な国産食材の魅力を最大限に引き出したフュージョン料理レストラン。ワインはカリフォルニアをメインにフランス、イタリア、日本などから150種類、上質な料理とのマリアージュを楽しめます。シンプルモダンな店内で、ご家族や友人同士のお食事はもちろん、ビジネスや大切な会食にもおすすめ。季節を味わいに何度でも足を運びたくになります。

住 渋谷区広尾5-13-6 ARISTO広尾2-E TEL 03-6277-2983  
営 18:00~22:00(L.O. 料理21:00、ドリンク21:30)  
URL pbk.owst.jp 休 水

おトク

ウェルカムドリンク1杯サービス

【期限内何度でも・本誌コピー可】

### BLUE TOKAI COFFEE ROASTERS

MAP B-1

散歩通りに面した小窓が目印



インドの影絵がモチーフの青いカップがオシャレ◎

#### 常設店として海外初出店! インド発のスペシャルティコーヒーを広尾から

スペシャルティグレードのシングルエステート(単一農園)の豆を、専属ロスターがこだわりの焙煎。豆のもつポテンシャルが最大限に引き出されたコーヒーが常時10種前後揃います。メニューは本日のコーヒーの他、1杯ごとのハンドドリップ、ラテやエスプレッソなど。今、世界で注目されているインド産コーヒーがいち早く味わえます。スパイスたっぷりのキャラットケーキやカヌレなどスイーツも充実。

住 渋谷区広尾5-3-15 TEL 03-4500-3810  
営 8:00~18:00 休 不定休  
URL www.bluetokaicoffee.jp

おトク

スイーツとセット購入で  
シングルオリジンドリップコーヒー  
または カフェラテ 1杯半額!  
【「広尾walkを見た」で可】

※所在地及び、①などカテゴリマークの解説はP6-7のマップをご覧ください。※A-1などはマップ内エリア分けです。  
※表示価格は税込です。※各店情報は発行時のものになります。営業日・営業時間変更の可能性がありますのでご了承ください。

### 〈鮪料理・日本料理〉 Tokitarazu / 時たらず

MAP A-2

一棟貸切営業可能  
着席~31名様まで



ウェブサイトはこちらから



#### Here You Have Dishes of Fresh & Tasty Fish Featuring Domestic Tuna!

古民家を改修し、鮪料理・伝統と創造の日本料理でもてなしをする“Tokitarazu”では日本各地から厳選して仕入れた魚介を使用し、ランチは定食メニュー、夜はアラカルトとコースメニューで様々な会食や接待などにご利用いただけます。コース1名様9350円。英語・ハラル対応可能。

住 渋谷区広尾1-4-10 TEL 050-3503-1577  
営 LUNCH MON.-SAT. 1F・2F 11:30-15:00(L.O.14:30)  
DINNER MON.-SAT. 1F・2F 17:30-23:00(L.O.22:00)  
HOLIDAY 11:30-15:00(L.O.14:30)  
休 Sunday, Year-end and New Year holidays, others  
URL tokitarazu.com

おトク

ディナータイムご利用のお客様  
忘年会ご予約でドリンク1杯サービス  
※生ビール・スパークリング・ソフトドリンク  
【お一人様1回限り・本誌持参のみ】

### MINT MAT Yoga Studio

MAP B-2

ぜひいたく空間でのびのびと心地よい時間を



ウェブサイトはこちらから



#### 緑豊かな広尾に佇む オアシスのようなヨガスタジオ

スタジオは緑に囲まれた、静かで洗練された空間。ヨガ哲学や正しいポーズの取り方など基礎から丁寧にヨガを知ることができます。グループクラスは初心者も安心して参加できる「Basic」から上級者向けの「Level 4」、休息をテーマにした「Restorative」など様々。呼吸法と瞑想指導を取り入れ、流行りに流されない、長く続けられる本質的なヨガを大切にしています。ヨガに興味のある方、初めての方もぜひご参加ください。

住 渋谷区広尾5-16-12 HirooFive2F  
TEL 050-1807-5763 営 7:30~20:30  
休 無 URL mintmat.com

おトク

お会計より500円OFF

【お一人様1回限り・本誌コピー可】

### 編集部便り

今年の夏は蝉の鳴き声がいつもより弱々しく感じられました。有栖川公園に行っても耳をつんざくような響きはありませんでした。これも酷暑の影響でしょうか。我々が夏の蝉や秋の虫の声を季節の音色として心地よく聴くことができるのは実はかなり特殊な能力なのだそう。我々の感性を育ててくれた豊かな自然がこの先も損なわれないよう祈るばかりです。

のむら

### 広尾的こらむ

いやらしく、今年の夏も暑かったですね。ゲリラ豪雨とか雷雨とか台風7号とか半端じゃない湿度とか……もうホントに命を脅かす危険な夏でしたよね! そんな危険な夏に渋谷広尾は「おトク」を「こらむ」しました! そろそろ!! 日傘をさして「日傘男子」としてこの夏デビューを果たしたのです! 街を歩くと男性陣と女性陣からの視線がガンガンと刺さりまくってチョッピリ恥ずかしいのですが、なげも早くにデビューしなかったのか!? って後悔するくらいに身体が楽です! この広尾的「こらむ」を読んでいる男性に「マシ」でオススメです! 渋谷広尾の持っている日傘は折畳式なので、傘を広げた時の面積が小さいせいか? 左右どちらかの肩が若干出してしまうので! だからといって大きい日傘は高価な重し……! 広尾商店街プロデュースで日傘を作っちゃおうかな? 日傘をさすと大きくて軽……! なんだったらず日傘の柄の部分に小さなクレーンとか付けて、冷気が逃げないようにエアーカーテンの装置も付けて……! こまで装備を付けると重くなるので、ドローンみたいに自走ならぬ自飛をしても……! これを読んで日傘業者の開発担当の方!!! 25年の夏に向けて 渋谷広尾と一緒に開発しましょう!!!

@shibuya9hiroo shibuyaku.hiroo

## 渋谷区デジタル地域通貨 ハチペイ お得なキャンペーンを実施中です



ハチペイ  
2周年  
キャンペーン  
2024年11月1日  
~2025年3月31日

誰でも  
最大  
4%  
ポイント還元

渋谷区民  
認証済みなら  
最大  
8%  
ポイント還元

【デジタル地域通貨「ハチペイ」とは】

専用のアプリで渋谷区内の加盟店で支払いができる渋谷区独自のキャッシュレス決済です。



※キャンペーンは、一部変更となる場合があります。詳しくは、専用サイトまたはアプリ内のお知らせをご確認ください。

### 加盟店募集

#### ハチペイをお店に導入しませんか

ハチペイは、導入コストだけでなく手数料も0円のキャッシュレス決済です。この機会にぜひ、加盟店登録をご検討ください。

※決済キットは登録から2週間ほど届きます。  
※中小企業者・小規模企業者は手数料の負担はありません。それ以外の企業者(大企業等)は商店会非加入の場合、決済システム利用料が1%(税込)がかかります(令和7年1月1日より適用)



▲加盟店サイト

# 広尾 Discover

Vol.07

文・写真：アズ直子



渋谷区立広尾公園  
MAP C-3

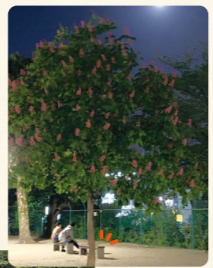
大規模な都営住宅である広尾五丁目アパートそばの渋谷区立広尾公園のベンチでは、遊ぶ子どもを見守りながらおしゃべりをするお母さんたちや、読書を楽しむ人がいる。屋根があるベンチもあるので、雨宿りもできる。昔から変わらない風景にホッとしたいときにおすす



広尾児童遊園地  
MAP B-2

が、「ロマン」の語源だという説がある。\*日本銀行ウェブサイト「教えて！にちぎん」参照  
広尾商店街近隣の魅力的なベンチを紹介すると、広尾児童遊園地のベンチは、広尾商店街の真ん中あたりにあるのがアクセント。商店街での買い物帰りや、飲食の前後などに、一番立ち寄りやすい。トイレもあるのでとても便利だ。

明治通りを渡った渋谷川沿い、臨川四季の森のベニバナトチノキのそばにあるベンチ。春から初夏に真っ赤な花が満開になる。隙間なく葉が生い茂り、夏には涼しい木陰を作る。気軽に座れるなんの変哲もないベンチだが、時折深い考え事している人や、大事な話し合いをしている人がいる。この後どうなっていくのか少し気になる。また公園入り口付近には、正方形一人がけのベンチが4つあるが、これは有事にはトイレに変わる「ぼうさいトイレ」。よく見なければその名前に気がつく人はいない。



臨川四季の森  
MAP A-3

長い間同じ場所にあるベンチに思い出が刻まれている人もいるだろう。これから幸せな思い出づくりを広尾のベンチでしてみよう。

広尾橋交差点脇にもベンチ  
MAP C-2



広尾には飲食店やサロンなど、のんびり滞在することができる場所が多い。でも、用事で広尾を通りかかったときや散策の最中など、短い時間で語りたいときなどには、「せむいベンチ」に座ってみたい。

「ベンチ」について改めて調べてみると、公園や広場、駅のプラットフォームなどの公共の場に置いてある数人で腰掛けられる木や石の長椅子のこと。ベンチ(bench)と銀行(bank)の語源には意外な関連があり、12世紀頃、当時世界の貿易、文化の中心地であった北イタリアに生まれた銀行の原型となる両替商が使用した「BANCO」(長机、腰掛)

## 女子大生 × Hirooker 広尾のほっとな人達

広尾商店街大好き女子大生の

## 気になるお店訪問

### 吉松憲人 (よしまつ のりと) さん (広尾テラス動物病院)

地域のホームドクターでありながら、高度な医療設備も整えている広尾テラス動物病院。院長の吉松先生は、動物だけでなく飼い主様への配慮も欠かさず、「最善の治療法を選ぶために、飼い主様とのコミュニケーションはとて大切にしています」と語る。動物それぞれ、性格や環境が異なるからこそ、一番近くにいる飼い主様の意見を大切にしている。その姿からは、動物と飼い主様に対して丁寧に、そして謙虚に向き合う姿が想像できる。

そんな吉松先生は、昔から生き物に興味があり、幼少期は昆虫採集をしに野山を駆けまわっていたそう。獣医師を志したのは、中学生のころに、動物を救う獣医師の姿に憧れたのがきっかけだという。柔らかな雰囲気と、命を救う獣医師としての責任感を併せ持つ吉松先生。その安心感が、広尾の人々に愛される動物病院をつくっているのだろう。



広尾テラス動物病院は、トリミングサロンやペットホテルも併設している。「地域密着型の動物病院として、気軽に利用してほしい」と語る彼は、これからもたくさんの動物の健康を守っていくことだろう。



吉松先生(中央)と看護師の村尾さん(左)と牧さん(右)



取材協力：広尾テラス動物病院 営業 10:00~13:00 / 16:00~19:00 (最終受付18:45) TEL 03-5792-5572 休 火  
MAP C-2 \*営業時間や、定休日は変更の可能性があります。ご了承ください。(文：さよ記者 / 2024年8月)

## 広尾散歩通りのインフォメーション

### オフィシャルサイト

全体マップ、店舗情報、イベント情報、各種お知らせ、スタッフコラムなど広尾散歩通りを楽しむ情報が満載!



### LINE 公式アカウント

お友だち登録で特集、NEWS、新規オープン店舗情報など最新情報をひと月2回配信!! 今すぐピッ!



### 渋谷のラジオ

FM 87.6 MHz  
広尾商店街でも番組を担当! スマホ専用アプリでクリアにお聴きください。



## 粋なショップガイド

おトク

本誌だけのおトクな情報の目印はこちら。  
特典期間：2024年10月5日(土)~11月29日(金)  
※表示価格は税込です。  
※店舗所在地はP6-7のマップでご確認ください。

### LA JOLLA MAP B-2



創業1987年の、都内メキシコ料理の草分け的存在。カリフォルニアスタイルのカル・メックスからメキシコ各地の伝統的な郷土料理をメインにしつつ、日本の旬の食材を使った季節限定メニューも味わえます。

TEL 03-3442-1865  
休 火

写真のメニュー  
Mole Poblano(モレ ポブラーノ) 2,500円

### le bistrot des bleus MAP C-1



こだわりぬいた店内にパリの風情が感じられる、伝統的なフレンチを気軽に楽しむビストロ。若きシェフたちの熱気と臨場感を楽しめるカウンター席、ゆったりと落ち着けるテーブル席どちらもオススメ。

TEL 03-6447-7131  
休 水

写真のメニュー  
七谷鴨とフォワグラのバイ包み 3,800円

### ワイノログ MAP B-2

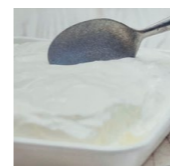


香港や国内で広東料理を極めてきた皆川シェフが、古今東西のワインに精通する永治ソムリエ厳選のワインに合わせて、伝統と革新を融合させた料理をご提供。繊細で緻密なマリナージュをご堪能ください。

TEL 050-1809-9847  
休 火、水(ランチ)

おトク 乾杯のスパークリングワイン  
人数分1杯サービス  
[期限内何度でも・本誌コピー可]

### BioGaia daigo MAP B-2



BioGaia Kafeが3月にリニューアル。日本最古のヨーグルトレンビを、広島の牛乳をメインに使用して忠実に再現した「和の国のヨーグルト」の量り売りを始めました。お子さま連れ、犬連れさん大歓迎。

TEL 03-6447-7320  
休 無

おトク 茶色いピンのヨーグルト  
1個プレゼント  
[1回限り・本誌持参のみ]

### アルタ クラッセ カプリガンティ MAP C-1



1年を通して手袋の装いを楽しんでいただきたい一手に心地よくフィットし、美しく見える素材やパターンを追求してきた手袋専門店。デザイン豊富な既製品だけでなく、オリジナルのオーダーも可能。

TEL 070-5492-7064  
休 水

おトク お会計より10%OFF  
[1回限り・本誌持参のみ]

## 広尾商店街振興組合 加入店募集中!

広尾商店街振興組合に加入希望の店舗はメール(info@hiroo.info)にてご連絡ください。

※新規加入は広尾5丁目内の店舗に限ります。諸事情にて加入いただけない場合がありますことをご了承ください。

# さわやか信金アプリ

口座開設はもちろん  
「残高照会」や「入出金明細」を簡単に確認できます。

ご利用 無料

ダウンロードはこちら  
App Store Google Play

さわやか信用金庫

広尾白金支店 TEL 03-3444-3710 広尾出張所 TEL 03-5447-6810